



# 探索館新品—身體健康的守護者

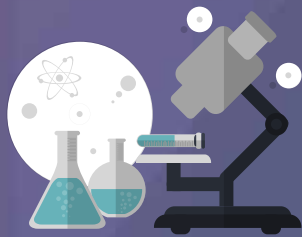
New Product at the Exploration Museum - Guardian of Good Health

探索館新展示品：健康の守護者

文·圖／投資組 郭弼升

本次的探索館新品，是由普生股份有限公司所提供的新一代血液循環腫瘤細胞檢測機。透過普生公司開發的 CellBio™ 技術，可從血液中分離腫瘤細胞並隨後使用螢光 3 染色，利用

螢光顯微鏡觀察細胞表徵。CellBio™ 試劑及儀器經過優化，可用於循環腫瘤細胞（CTC）的計數，能夠檢測血液中的癌細胞數量，以評估癌症發生的可能性，從而精確掌握治療時機與效果。



## 新一代血液循環腫瘤細胞檢測機，產品特色：

1. 簡單—基於尺寸物理性的過濾，完整保留細胞型態
2. 快速—在 ≤ 90 分鐘內完成整個實驗過程
3. 高效—CTC 捕獲效能 > 90 %
4. 非侵入性—不需要痛苦的組織活檢程序
5. 下游分析—開放平台允許對 CTC 進行下游分析，例如基因型研究或培養細胞進行精準醫學篩選
6. 自動化—CellBio™ 系統的自動化儀器，使實驗室人員能夠輕鬆適應從血液樣本中可重現和準確地分離 CTC

歡迎訪賓們親自蒞臨探索館，並經由導覽員的專業解說，更深入地了解每一項產品的特色喔！

